

# PÉPINIÈRES KREISS

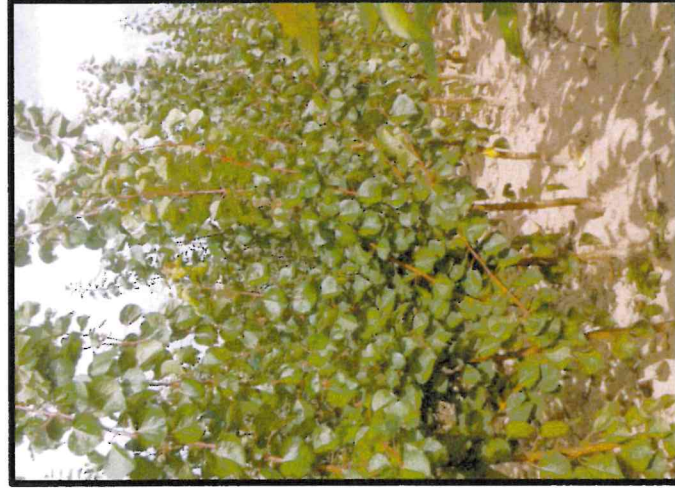
33, rue principale 67470 CROETTWILLER

Tél : 03.88.94.74.70

Mail : [f.kreiss@orange.fr](mailto:f.kreiss@orange.fr)

Catalogue fruitier

Automne 2023 - Printemps 2024



## Conditions générales de vente

**Livraisons :** Elles s'effectuent uniquement par groupage, selon votre secteur. A réception, il convient de vérifier si la livraison est conforme au bon de commande et à la facture.

**Paiement :** Il s'effectue à la livraison.

**Garantie de reprise :** Notre pépinière est contrôlée régulièrement. Ainsi, nous ne livrons que des plantes conformes à la vente. Leur bon usage est à la charge du client. La reprise des végétaux fournis dépend, en grande partie, des soins donnés à l'arrivée, du sol, de sa préparation, de la bonne exécution de la plantation. De plus, les conditions climatiques et des soins apportés à l'entretien sont également importants.

**Comme nous ne pouvons vérifier ces facteurs, la garantie de reprise reste le risque exclusif de l'acheteur.**

## Portes greffes des arbres fruitiers

**Abricots, pêchers et nectarines :** Julior® pour scions, quenouilles, ½ tiges et tiges.

**Cerisiers :** Maxma® pour scions, quenouilles et ½ tiges.  
Merisiers pour ½ tiges et tiges.

**Poiriers :** BA29 pour scions et quenouilles.  
Francs Kirschsallier pour ½ tiges et tiges.  
Farold®67 pour William's scions et quenouilles (avec supplément).

**Pommiers :** Pajam 2 pour scions.  
MM106 pour quenouilles et ½ tiges.  
Francs Bittenfelder pour ½ tiges et tiges.

**Pruniers :** Jaspifery® pour scions, quenouilles et ½ tiges.  
Myrobolan pour ½ tiges et tiges.



*Nashis jaunes.*

NASHI	Maturité	Caractéristiques	Taille			
			Scion	Quenouille	Demi-tige	Tige
Nashi Kumoi	Septembre	Pomme/poire très juteuse et rafraîchissante.				
Nashi jaune	Septembre	Pomme/poire très juteuse et rafraîchissante.				

COGNASSIERS	Maturité	Caractéristiques	Taille			
			Scion	Quenouille	Demi-tige	Tige
Fruit rond	Octobre	Forme pomme.				
Portugal	Octobre	Forme poire.				
Champion	Octobre	Forme poire à la chair jaune et parfumée.				
Cydorésist	Octobre	Forme poire. Variété résistante au feu bactérien.				

CERISIERS	Maturité	Caractéristiques	Taille			
			Scion	Quenouille	Demi-tige	Tige
Hâtif de Burlat	Mai : 3-4ème s.	Fruit rouge brillant.				
Moreau	Juin : 1ère s.	Gros fruit rouge foncé. Chair ferme. À polliniser.				
Summit	Juin : 2ème s.	Belle cerise précoce, bonnes qualités gustatives.				
Van	Juin : 3ème s.	Fruit rouge pourpre sucré, ferme à production rapide.				
Noire de Westhoffen	Juin : 3ème s.	Fruit noir très sucré. Pour la distillation.				
Napoléon	Juin : 3-4ème s.	Le fameux bigarreau jaune. Fruit jaune lavé de rouge.				
Géant de Hedelfinger	Juin : 4ème s.	Gros fruit rouge foncé.				
Oktavia	Juillet : 1ère s.	Gros fruit pourpre foncé. Chair juteuse et parfumée.				
Duroni III	Juillet : 2ème s.	Gros fruit pourpre foncé. Très tardif.				
Regina	Juillet : 3ème s.	Bigarreau foncé. Très tardif et productif.				
Griotte du nord	Mi-juillet	Fruit aigre et ferme, rouge foncé. Pâtisserie, conserve.				
Montmorency Clone 1280A	Fin juillet	Fruit moyen, ferme, rouge vif. Jus clair aigre doux.				

Non disponible
----------------

POMMIERS	Maturité	Caractéristiques	Taille		
			Scion	Quenouille	Demi-tige
Transparente blanche	Fin juillet	Fruit assez gros, blanc ambré, très précoce.			
Akane	Début août	Pomme rouge vif. Variété précoce.			
Gravensteiner	Août – septembre	Fruit jaune strié à chair blanche, sucré et acidulé.			
Gala	Septembre	Fruit rouge clair, à calibre moyen très sucré.			
Cox Orange	Sept. – novembre	Fruit jaune strié de rouge croquant, sucré et parfumé.			
Reine des Reinettes	Octobre – nov.	Fruit jaune strié de rouge, à la chair ferme et sucrée.			
Elstar rouge	Septembre	Fruit moyen à gros, rouge brillant.			
Reinette de Blenheim	Novembre – mars	Gros fruit doré à chair parfumée.			
Reinette grise du Canada	Novembre – janv.	Fruit légèrement aplati, épiderme bronze.			
Belle de Boskoop	Décembre – mars	Gros fruit à robe jaune bronze, acidulé.			
Boskoop rouge	Décembre – mars	Gros fruit à chair moelleuse, parfumé et acidulé.			
Jonagold	Octobre – déc.	Gros fruit rouge orangé très juteux.			
Melrose	Octobre – mars	Gros fruit, coloré, ferme, juteux, sucré et parfumé.			
Querina	Octobre – janvier	Mise à fruit rapide. Très résistant à la tavelure.			
Winter banana	Novembre – janv.	Gros fruit jaune et rose à la chair parfumée et acidulée.			
Gloster 69	Octobre – déc.	Fruit rouge de forme allongé.			
Idared	Décembre – mai	Gros fruit rouge, de bonne qualité et de conservation.			
Granny Smith	Décembre – mai	Pomme verte, chair très acidulée.			
Braeburn	Décembre – avril	Bonnes qualités gustatives et longue conservation.			
Rambour d'Hiver	Novembre – fév.	Gros fruit jaune strié de rouge.			
Ontario	Janvier – février	Fruit aplati, jaune lavé de rouge.			
Christkindler (pomme de Noël)	Décembre – mai	Fruit moyen, très coloré à la chair acidulée. Fruit à jus.			
Glockeapfel (pomme cloche)	Décembre – mai	Gros fruit jaune, de forme allongé et bon pour le jus.			
Weinling	Décembre – mars	Fruit jaune lavé de rouge, acidulé et bon pour le jus.			
Fuji	Novembre – janv.	Gros fruit rouge clair à chair croquante et juteuse.			
Gold Resist	Novembre – avril	Fruit jaune sucré et acidulé. Arôme puissant.			
Delbard moisson rouge	Juillet – août	Fruit rouge, sucré et juteux.			
Delbard tardive	Novembre – mars	Fruit pourpre, peu acidulé.			
Patte de loup	Janvier – mars	Fruit gris marron (« griffe de loup »)			
Grand Alexandre	Septembre	Gros fruit rouge foncé, chair sucrée et parfumée.			
Pomme rouge Eva	Septembre – oct.	Fruit à chair rouge, jus rouge.			
Pomme rouge Marie	Octobre	Fruit à chair rouge, jus rouge.			
Pomme framboise	Octobre – janvier	Gros fruit jaune strié de rouge. Chair blanche et sucrée.			
Eichelgold	Octobre – déc.	Chair ferme, juteuse et parfumée.			

Eisenapfel	Janvier – mars	Fruit rouge. Ancienne variété rustique.			
Golden delicious	Octobre – janvier	Gros fruit jaune, sucré.			
Rouge de Lorraine	Février – mai	Fruit rouge, légèrement acidulé.			
Colonnaire (différentes variétés)		Pommes vertes, rouges, jaunes ou bicolores.			

POIERS	Maturité	Caractéristiques	Taille			
			Scion	Quenouille	Demi-tige	Tige
William's bon chrétien	Août	Fruit jaune doré à chair fine et fondante.				
William's rouge	Août	Fruit rouge à chair ferme.				
Ave Maria	Août	Gros fruit juteux et sucré.				
Louise Bonne	Mi-septembre	Fruit moyen à chair juteuse, très fertile.				
Beurré Hardy	Fin septembre	Fruit jaune bronze assez gros, à chair juteuse, parfumée.				
Hygland	Fin septembre	Fruit à chair fine et juteuse.				
Général Leclerc	Octobre	Gros fruit roux cuivré à la chair fine.				
Duchesse d'Angoulême	Octobre	Gros fruit jaune, robuste et fertile.				
Conférence	Fin octobre	Fruit très allongé à chair fine et fondante.				
Abate Fétel	Octobre	Fruit très gros, allongé. Épiderme jaune et bronze.				
Doyenne du Comice	Octobre – nov.	Fruit jaune clair marbré de rouge. Bonne poire.				
Beurré Clairgeau	Novembre	Gros fruit jaune fauve à joue rouge, juteux et parfumé.				
Curé	Décembre	Gros fruit allongé et marbré, à chair agréable.				
Comtesse de Paris	Décembre	Fruit vert puis jaune moucheté, de forme allongée.				
Winterforelle	Décembre	Fruit rouge à chair croquante.				
Poire de novembre	Nov. – déc.	Très gros fruit jaune-vert.				

AMANDIERS	Maturité	Caractéristiques	Taille			
			Scion	Quenouille	Demi-tige	Tige
Amandier d'Allemagne		Gros fruit. Autofertile.				

PRUNIER	Maturité	Caractéristiques	Taille			
			Scion	Quenouille	Demi-tige	Tige
Buhl	Août	Fruit sucré et précoce. Autofertile.				
Stanley	Fin août	Gros fruit bleu violacé, peu acide. Autofertile.				
Prune d'Ente	Août	Fruit ovale pourpre à chair jaune. Autofertile. (Pruneaux)				
Président	Septembre	Gros fruit rond. Tardif.				
Héritage	Juillet	Fruit sucré et juteux. Très précoce.				
St Hubertus	Août	Prune bleue à maturation échelonnée.				
Opale	Août	Fruit ovale rouge pourpre à chair jaune verte. Autofertile.				
Wagenstetter	Août – septembre	Prune bleue.				
Reine Claude d'Oullins	Début août	Gros fruit rond de couleur jaune. Autofertile.				
Reine Claude verte = doré 1330	Fin août	Gros fruit verdâtre et très sucré. À polliniser.				
Reine Claude d'Althaus	Fin août	Gros fruit. Épiderme rouge violacé, chair jaune et juteuse.				
Reine Claude de Bavay	Mi-septembre	Gros fruit vert orange, arrondi, juteux et sucré.				
Reine Claude Victoria	Août – septembre	Gros fruit rouge clair sucré ovale, chair jaune. Autofertile.				
Quetsche blanche de Lefricourt	Mi-septembre	Gros fruit jaune allongé. Bonnes qualités gustatives.				
Quetsche d'Alsace 3066	Septembre	La meilleure. Sélection au calibre le plus élevé.				
Mirabelle de Flotow	Fin juillet	Calibre moyen. Chair jaune et juteuse.				
Mirabelle de Metz	Août	Fruit jaune d'or. Calibre moyen. À maturité avant Nancy.				
Mirabelle de Nancy sélection 1510	Août	Fruit rond jaune. Conserves, confitures, distillation.				
Mirabelle de Nancy sélection 1725	Août	Comme la 1510. Fruit plus coloré, plus tardif de 2 jours.				
Mirabelle de Nancy sélection 3472	Août	Sélection nettement plus précoce (5 jours).				

ABRICOTIERS	Maturité	Caractéristiques	Taille			
			Scion	Quenouille	Demi-tige	Tige
Hargrand	Mi-juillet	Gros fruit oblong orange. Floraison tardive. Rustique.				
Bergeron	Fin juillet	Floraison semi tardive, bonne résistance au gel.				
Pêche de Nancy	Mi-août	Fruit jaune-orange.				
Polonais	Août	Fruit acidulé à floraison tardive.				
Prune-abricot	Début août	Fruit juteux et sucré, issu du croisement des deux genres.				

PECHERS	Maturité	Caractéristiques	Taille			
			Scion	Quenouille	Demi-tige	Tige
Dixired	Mi-juillet	Chair jaune. Coloration rouge et jaune orangé.				
Red Haven	Fin juillet	Chair jaune. Gros fruit très coloré.				
Suncrest	Début août	Chair jaune. Beau calibre, fruit coloré. Productif.				
Fayette	Début sept.	Chair jaune et ferme. Fruit rouge et juteux. Très productif.				
Primrose	Début juillet	Chair blanche. Fruit assez gros, parfumé. Très précoce.				
Genadix IV	Mi-juillet	Chair blanche. Fruit coloré. Peu sensible au gel.				
Reine des Vergers	Début sept.	Chair blanche. Fruit assez coloré, bonne qualité.				
Sanguine vineuse	Septembre	Fruit coloré à chair sanguine.				
Pêche plate	Mi-juillet	Forme insolite, fruit sucré et parfumé.				

NECTARINES	Maturité	Caractéristiques	Taille			
			Scion	Quenouille	Demi-tige	Tige
Nectared IV	Août	Chair jaune, sucrée et parfumée. Résistant.				
Nectaplate	Août	Forme insolite. Fruit à chair jaune.				